



PARQUEMAR

VIVIR EN LA PLAYA



Vivir de vacaciones, rodeados de **parques, arena y mar**



PARQUEMAR
VIVIR EN LA PLAYA

Las dimensiones y contenidos responden a un permiso municipal, por lo que las imágenes digitales simuladas pueden presentar diferencias con las versión final real. La empresa podrá realizar modificaciones sin previo aviso siempre dentro de la normativa vigente y sin ir en detrimento del diseño ni de las calidades. El mobiliario y equipamiento son de carácter ilustrativo, no forman parte de las unidades.

A minutos de **todos los servicios**



PARQUEMAR
VIVIR EN LA PLAYA

Las dimensiones y contenidos responden a un permiso municipal, por lo que las imágenes digitales simuladas pueden presentar diferencias con las versión final real. La empresa podrá realizar modificaciones sin previo aviso siempre dentro de la normativa vigente y sin ir en detrimento del diseño ni de las calidades. El mobiliario y equipamiento son de carácter ilustrativo, no forman parte de las unidades.

Invertí en calidad de vida, en la zona de **mayor crecimiento**



PARQUEMAR
VIVIR EN LA PLAYA

Las dimensiones y contenidos responden a un permiso municipal, por lo que las imágenes digitales simuladas pueden presentar diferencias con la versión final real. La empresa podrá realizar modificaciones sin previo aviso siempre dentro de la normativa vigente y sin ir en detrimento del diseño ni de las calidades. El mobiliario y equipamiento son de carácter ilustrativo, no forman parte de las unidades.

Av. Giannattasio

Av. Calcagno

Av. Del Parque

Av. C. Racine



PARQUEMAR
VIVIR EN LA PLAYA

Rambla Costanera

Parque
Roosevelt

Río de la Plata

17 unidades de **1, 2 y 3 dormitorios** con **terrazas y vistas al mar.**

Parquemar cuenta con un gran sector de **amenities** que incluye **salón de uso común con parrillero y jardín.** A su vez, un sector de servicios con **cocheras y laundry.**

Un moderno sistema de seguridad engloba la propuesta de este proyecto único en **Parque Carrasco.**



Parrilleros en unidades seleccionadas



Salón de uso común con parrillero y jardín



Laundry



CCTV con monitoreo remoto las 24 horas



Cerramiento perimetral del predio



Ingreso vehicular automatizado

Unidades de **1, 2 y 3 dormitorios:**



PARQUEMAR
VIVIR EN LA PLAYA

Las dimensiones y contenidos responden a un permiso municipal, por lo que las imágenes digitales simuladas pueden presentar diferencias con las versión final real. La empresa podrá realizar modificaciones sin previo aviso siempre dentro de la normativa vigente y sin ir en detrimento del diseño ni de las calidades. El mobiliario y equipamiento son de carácter ilustrativo, no forman parte de las unidades.



PARQUEMAR

VIVIR EN LA PLAYA

UNIDAD 101 - 201 - 301 - 401

2 Dormitorios - 1 Baño

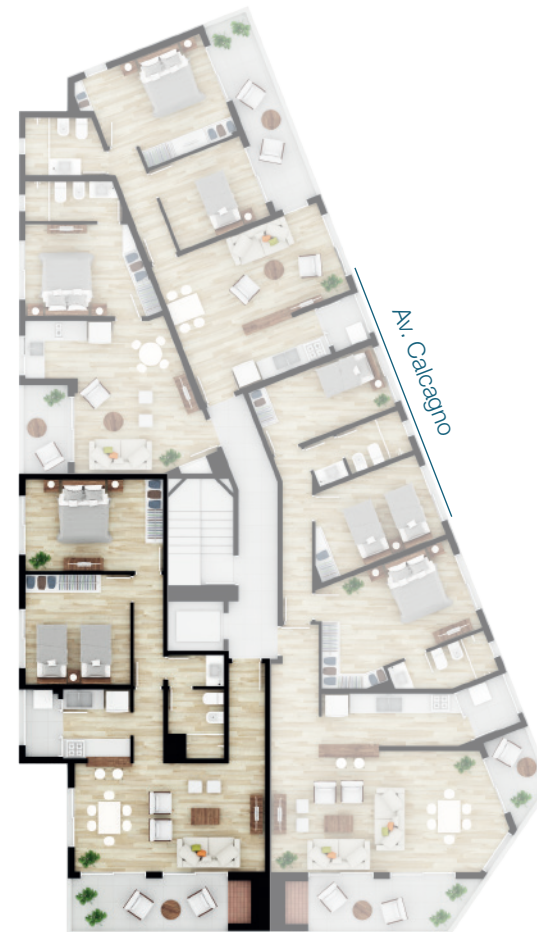


ÁREA PROPIA	62 m2
TERRAZAS	9 m2
MUROS Y DUCTOS	6 m2
ÁREA COMÚN	5 m2
ÁREA APPCU	82 m2

Las áreas están consideradas según los criterios de APPCU.

Área Propia: Según propiedad horizontal.
 Muros:
 100% muros exteriores
 100% muros separativos con áreas comunes
 50% muros separativos entre unidades y medianeros

Ductos: Cuota parte de los ductos pertenecientes a cada unidad.
 Área común: Cuota parte de los bienes comunes del piso.
 Área patios: Según criterio APPCU.



Rambla Costanera



Las dimensiones y contenidos responden a un permiso municipal, por lo que las imágenes digitales simuladas pueden presentar diferencias con las versión final real. La empresa podrá realizar modificaciones sin previo aviso siempre dentro de la normativa vigente y sin ir en detrimento del diseño ni de las calidades. El mobiliario y equipamiento son de carácter ilustrativo, no forman parte de las unidades.

UNIDAD 101 - 201 - 301 - 401





PARQUEMAR
VIVIR EN LA PLAYA

UNIDAD 102 - 202 - 302 - 402
3 Dormitorios - 2 Baños



ÁREA PROPIA	86 m ²
TERRAZAS	13 m ²
MUROS Y DUCTOS	7 m ²
ÁREA COMÚN	8 m ²
ÁREA APPCU	114 m²

Las áreas están consideradas según los criterios de APPCU.

Área Propia: Según propiedad horizontal.
Muros:
100% muros exteriores
100% muros separativos con áreas comunes
50% muros separativos entre unidades y medianeros

Ductos: Cuota parte de los ductos pertenecientes a cada unidad.
Área común: Cuota parte de los bienes comunes del piso.
Área patios: Según criterio APPCU.



Rambla Costanera



Las dimensiones y contenidos responden a un permiso municipal, por lo que las imágenes digitales simuladas pueden presentar diferencias con las versión final real. La empresa podrá realizar modificaciones sin previo aviso siempre dentro de la normativa vigente y sin ir en detrimento del diseño ni de las calidades. El mobiliario y equipamiento son de carácter ilustrativo, no forman parte de las unidades.

UNIDAD 102 - 202 - 302 - 402



PARQUEMAR
VIVIR EN LA PLAYA

Las dimensiones y contenidos responden a un permiso municipal, por lo que las imágenes digitales simuladas pueden presentar diferencias con las versión final real. La empresa podrá realizar modificaciones sin previo aviso siempre dentro de la normativa vigente y sin ir en detrimento del diseño ni de las calidades. El mobiliario y equipamiento son de carácter ilustrativo, no forman parte de las unidades.



PARQUEMAR

VIVIR EN LA PLAYA

UNIDAD 103 - 203 - 303 - 403

2 Dormitorios - 1 Baño



ÁREA PROPIA	50 m ²
TERRAZAS	9 m ²
MUROS Y DUCTOS	6 m ²
ÁREA COMÚN	5 m ²
ÁREA APPCU	70 m²

Las áreas están consideradas según los criterios de APPCU.

Área Propia: Según propiedad horizontal.
 Muros:
 100% muros exteriores
 100% muros separativos con áreas comunes
 50% muros separativos entre unidades y medianeros

Ductos: Cuota parte de los ductos pertenecientes a cada unidad.
 Área común: Cuota parte de los bienes comunes del piso.
 Área patios: Según criterio APPCU.



Las dimensiones y contenidos responden a un permiso municipal, por lo que las imágenes digitales simuladas pueden presentar diferencias con las versión final real. La empresa podrá realizar modificaciones sin previo aviso siempre dentro de la normativa vigente y sin ir en detrimento del diseño ni de las calidades. El mobiliario y equipamiento son de carácter ilustrativo, no forman parte de las unidades.

UNIDAD 103 - 203 - 303 - 403



PARQUEMAR
VIVIR EN LA PLAYA

Las dimensiones y contenidos responden a un permiso municipal, por lo que las imágenes digitales simuladas pueden presentar diferencias con las versión final real. La empresa podrá realizar modificaciones sin previo aviso siempre dentro de la normativa vigente y sin ir en detrimento del diseño ni de las calidades. El mobiliario y equipamiento son de carácter ilustrativo, no forman parte de las unidades.



PARQUEMAR

VIVIR EN LA PLAYA

UNIDAD 104 - 204 - 304 - 404

1 Dormitorio - 1 Baño



ÁREA PROPIA	34 m2
TERRAZAS	3 m2
MUROS Y DUCTOS	4 m2
ÁREA COMÚN	3 m2
ÁREA APPCU	44 m2

Las áreas están consideradas según los criterios de APPCU.

Área Propia: Según propiedad horizontal.
 Muros:
 100% muros exteriores
 100% muros separativos con áreas comunes
 50% muros separativos entre unidades y medianeros

Ductos: Cuota parte de los ductos pertenecientes a cada unidad.
 Área común: Cuota parte de los bienes comunes del piso.
 Área patios: Según criterio APPCU.



Rambla Costanera



Las dimensiones y contenidos responden a un permiso municipal, por lo que las imágenes digitales simuladas pueden presentar diferencias con las versión final real. La empresa podrá realizar modificaciones sin previo aviso siempre dentro de la normativa vigente y sin ir en detrimento del diseño ni de las calidades. El mobiliario y equipamiento son de carácter ilustrativo, no forman parte de las unidades.

UNIDAD 104 - 204 - 304 - 404





PARQUEMAR

VIVIR EN LA PLAYA

UNIDAD 501

3 Dormitorios - 2 Baños



ÁREA PROPIA	87 m ²
TERRAZAS	191 m ²
MUROS Y DUCTOS	13 m ²
ÁREA COMÚN	15 m ²
ÁREA APPCU	306 m²

Las áreas están consideradas según los criterios de APPCU.

Área Propia: Según propiedad horizontal.
 Muros:
 100% muros exteriores
 100% muros separativos con áreas comunes
 50% muros separativos entre unidades y medianeros

Ductos: Cuota parte de los ductos pertenecientes a cada unidad.
 Área común: Cuota parte de los bienes comunes del piso.
 Área patios: Según criterio APPCU.



Las dimensiones y contenidos responden a un permiso municipal, por lo que las imágenes digitales simuladas pueden presentar diferencias con la versión final real. La empresa podrá realizar modificaciones sin previo aviso siempre dentro de la normativa vigente y sin ir en detrimento del diseño ni de las calidades. El mobiliario y equipamiento son de carácter ilustrativo, no forman parte de las unidades.

Parrilleros en unidades seleccionadas



Salón de uso común con **parrillero y jardín.**



Este proyecto se realiza al amparo de la **Ley 18.795 (Ley de Vivienda Promovida)** por lo que cuenta con:

- .Exoneración del ITP
- .Exoneración del IRAE/IRPF a las rentas generadas de los alquileres por 10 años.
- .Exoneración del IP por 10 años.



Memoria - Características Constructivas

Áreas Comunes:

- Cerramiento perimetral del predio.
- Acceso peatonal con intercomunicador.
- Portón de ingreso vehicular automatizado.
- CCTV con monitoreo remoto 24 horas.
- Lavadero general con lavarropas y secarropas.
- Luminarias decorativas y de seguridad.
- Cocheras con pavimento de piedra partida.
- Sistema de Videoportería inteligente.
- Salón de usos múltiples con parrillero.

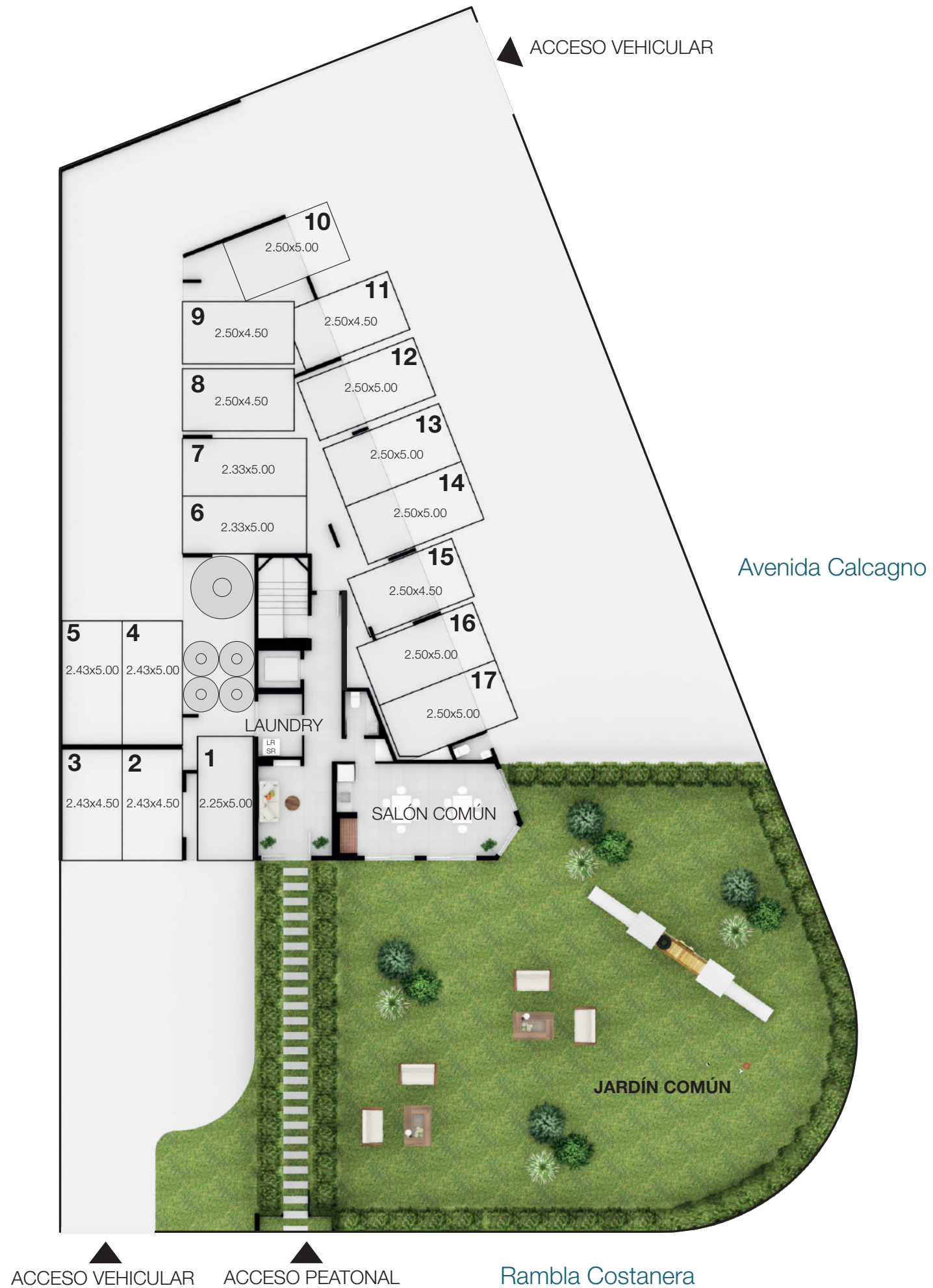
Apartamentos:

- Pavimentos de porcelanato simil madera de primera calidad.
- Paramentos enduidos y pintados.
- Calefacción por losa radiante de agua calentada por caldereta a gas.
- Pre-Instalación de Aire Acondicionado Multi-Split (frío-calor).
- Aberturas exteriores en aluminio con cristales DVH y mosquiteros.
- Cortinas de enrollar en todas las ventanas.
- Barandas con cristal de seguridad en terrazas.
- Previsión para instalación de alarma.
- Placares en MDF con terminación melamina blanca.
- Puertas interiores enchapadas en HDF 3mm con acabado superficial liso esmalte blanco.
- Terrazas con pavimento cerámico.
- Parrilleros individuales en unidades seleccionadas.
- Revestimiento cerámico en cocinas y baños
- Artefactos sanitarios de loza blancos y grifería monocomando de primera calidad.
- Bacha sobre mesada de mármol.
- Mesada de cocina de granito o cuarzo con bacha de acero inoxidable y grifería monocomando de primera calidad.
- Muebles de cocina bajo y sobre mesada.
- Previsión de conexión eléctrica de horno, anafe, heladera y extractor (campana).
- Gas por cañería para anafe y ACS (Agua Caliente Sanitaria).
- Previsión para instalación de lavarropas.



PARQUEAMAR
VIVIR EN LA PLAYA

PLANTA BAJA
Cocheras - Áreas comunes



Las dimensiones y contenidos responden a un permiso municipal, por lo que las imágenes digitales simuladas pueden presentar diferencias con la versión final real. La empresa podrá realizar modificaciones sin previo aviso siempre dentro de la normativa vigente y sin ir en detrimento del diseño ni de las calidades. El mobiliario y equipamiento son de carácter ilustrativo, no forman parte de las unidades.



PARQUEMAR

VIVIR EN LA PLAYA

GONZALO CASTAGNOLA

ARQUITECTO

www.arquitectocastagnola.com

Desarrolla:



MASTERPLAN

GROUP

www.masterplangroup.com.uy

VENTAS:

092 929 824